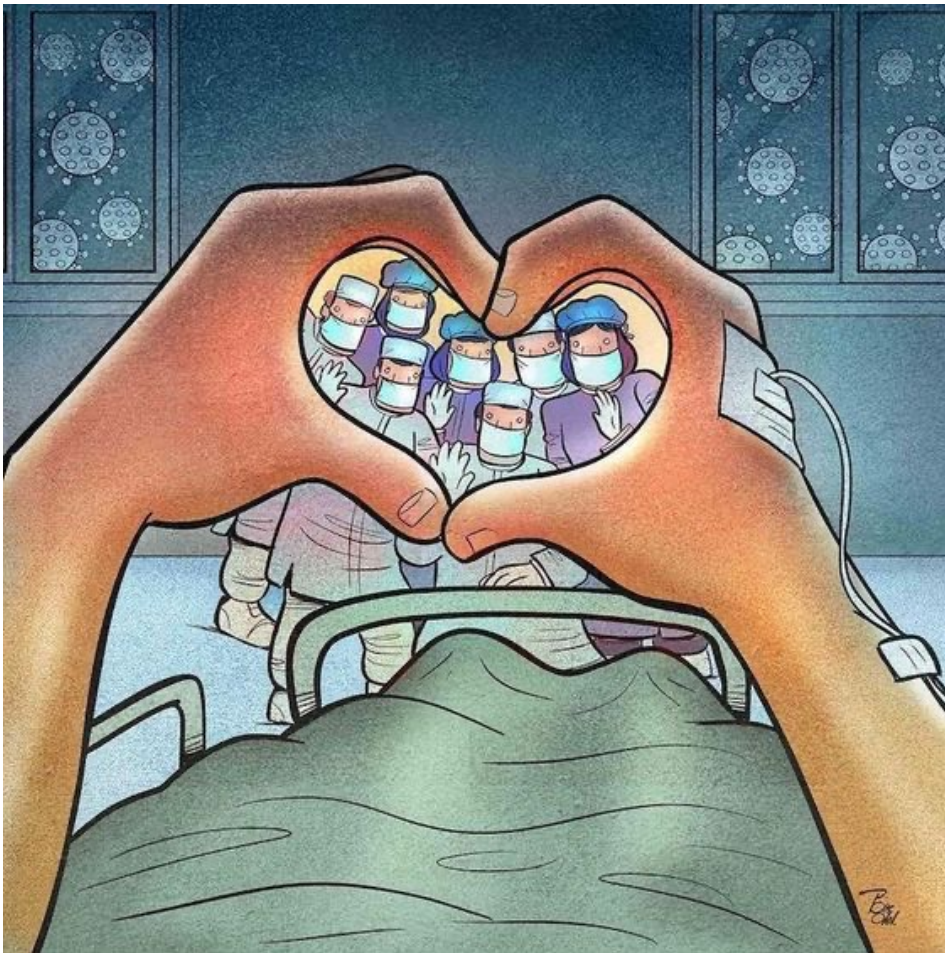
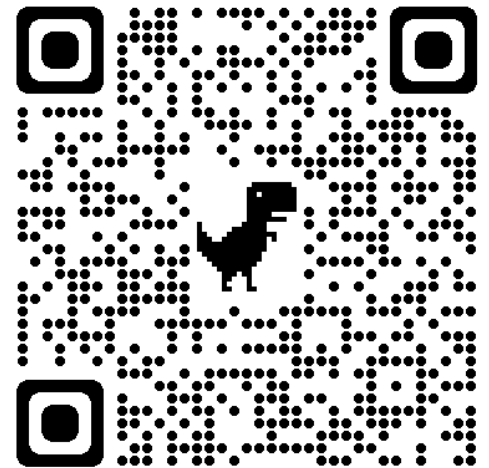


**28 NOVEMBRE 2024 8H30 À 17H**



Inscriptions  
**FLASHEZ MOI**



## **JOURNÉE PARAMÉDICALE DU CREUF NORD-PAS-DE-CALAIS**

**Pré-requis : Aucun.**

**Personnels concernés : Professionnels de santé paramédicaux exerçant en unité de soins critiques. (Infirmier, Aide-soignant, Kinésithérapeute et psychologue)**

**Objectif principal : Échanger autour des pratiques en soins critiques.**

**Objectif secondaire : Amélioration des connaissances conforme à la pratique concernant : La ventilation artificielle, l'épargne transfusionnelle, la surveillance du delirium, la sédation aux halogénés, l'antibiothérapie inhalée et le monitoring.**

**Méthodes mobilisées : Conférences et ateliers pratiques.**



**VALIDANT FORMATION CONTINUE**

Mis à jour le 12/09

# PROGRAMME DE LA JOURNÉE

8h30 - 8h45 : accueil des participants

8h45 - 9h : ouverture de la journée

9h - 12h30 : ateliers au choix

Durée : 1h

3 ateliers par participants

Liste des ateliers :

- La ventilation artificielle

Objectif opérationnel : connaître la gestion de la ventilation artificielle en situation critique.

- L'épargne transfusionnelle

Objectif opérationnel : connaître les recommandations de la transfusion en réanimation et les modalités d'épargne transfusionnelle

- Surveillance et conséquences du délirium

Objectif opérationnel : diagnostiquer le delirium , connaître son impact et sa prise en charge en soins critiques.

- Sédation aux halogénés

Objectif opérationnel : mettre en place et surveiller une sédation sous halogènes en réanimation.

- Antibiothérapie inhalée

Objectif opérationnel : connaître les recommandations récentes des antibiotiques par voie inhalées et le mise en place pratique.

- Monitoring de l'EtCO2

Objectif opérationnel : connaître les indications de monitoring de l'ET CO2 et la détection de situation pathologique via son monitoring.

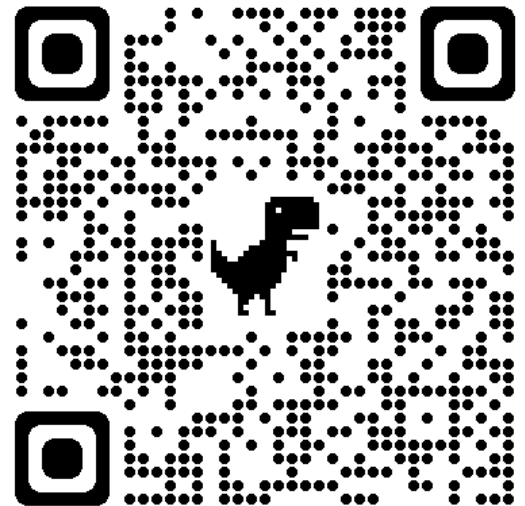
12h - 14h : Pause déjeuner

14h - 16h : Projection du film « Être un proche d'un patient de réanimation » suivie d'une table ronde

Objectif opérationnel du débat = améliorer la prise en charge des proches en réanimation.

16h30 : Clôture de la journée

Veuillez s'il vous plaît remplir les quizz pré-formation afin d'évaluer vos connaissances avant le début de la formation



**Évaluation :**  
**Quizz pré et post formation.**  
**Sans résultats des quizz, nous ne serons pas en mesure de délivrer une attestation de présence.**

Comité d'organisation : Claire Boulle-Geronimi (Douai), Marine Nyunga (Roubaix), Benjamin Kowalski (Douai), Juliette Masse (Lomme), Delphine Colling (Roubaix), Emilie Duburque (Lomme), Elisa Coget (Douai), Marceline Wachez (Douai), Juliette Ryckebush (Dunkerque), Mélanie Vicino (Douai), Christophe Hart (Roubaix), Claire Trefel (Roubaix).

Comité scientifique :  
Dr Beague Sébastien (Dunkerque)  
Dr Ledoux Geoffrey (Lille)  
Hubert Morel - Psychologue (Douai)



## Informations pratiques

### Adresse

IFSI FMMS  
Campus humanité  
2 rue Théodore Monod  
59160 Lomme

### Contact

Mail [benjamin.Kowalski@ch-douai.fr](mailto:benjamin.Kowalski@ch-douai.fr)

### Tarif :

Prise en charge FMC.

Prise en charge non FMC : 50 euros.

Possibilité de paiement sur place ou par RIB en indiquant nom et prénom sur le virement s'il vous plaît.

IBAN : FR76 1670 6000 2650 3999 5801 083



Site accessibilité personnes handicapées :  
<https://www.rhf-hdf.fr/>

Mis à jour le 12/09