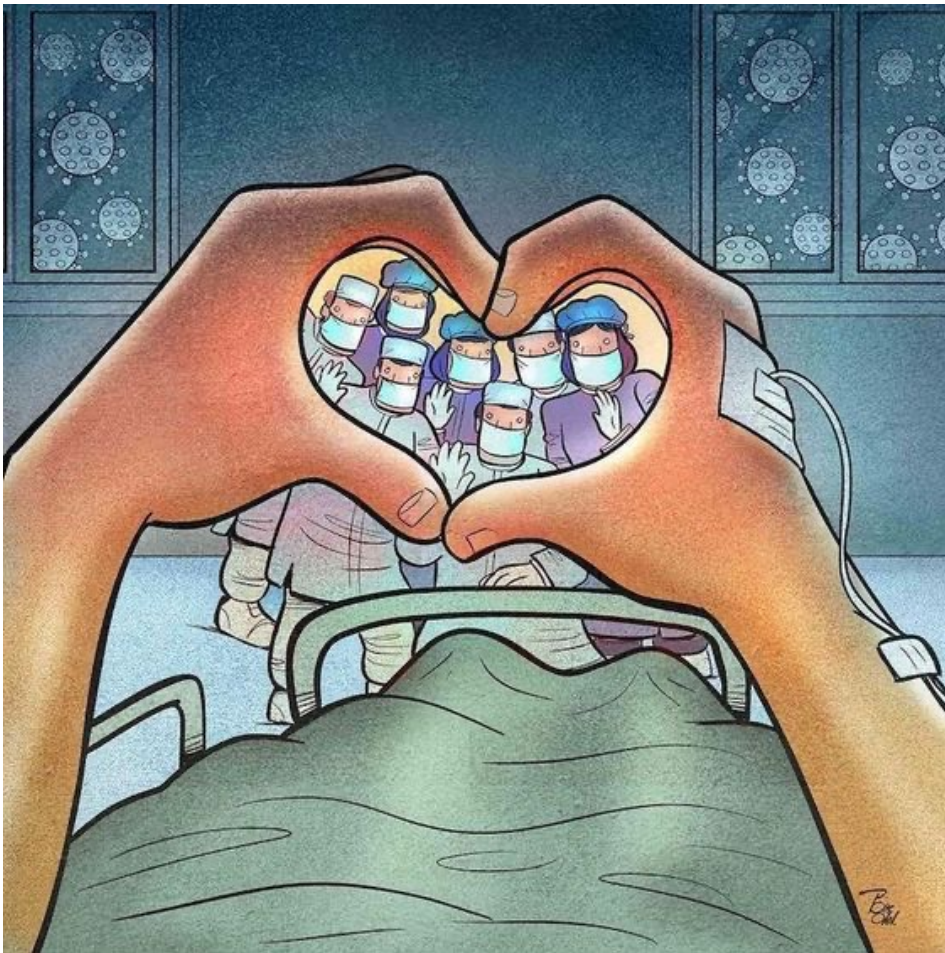
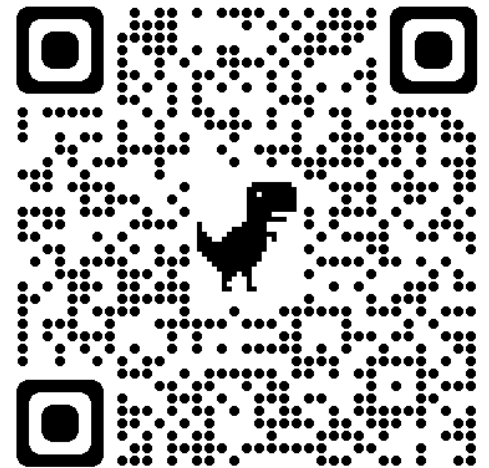


28 NOVEMBRE 2024 8H30 À 17H



Inscriptions
FLASHEZ MOI
Limite d'inscription
27/11/2024



JOURNÉE PARAMÉDICALE DU CREUF NORD-PAS-DE-CALAIS

Pré-requis : Aucun.

Personnels concernés : Professionnels de santé paramédicaux exerçant en unité de soins critiques. (Infirmier, Aide-soignant, Kinésithérapeute et psychologue)

Objectif principal : Échanger autour des pratiques en soins critiques.

Objectif secondaire : Amélioration des connaissances conforme à la pratique concernant : La ventilation artificielle, l'épargne transfusionnelle, la surveillance du delirium, la sédation aux halogénés, l'antibiothérapie inhalée et le monitoring.

Méthodes mobilisées : Conférences et ateliers pratiques.



VALIDANT FORMATION CONTINUE

Mis à jour le 16/09

PROGRAMME DE LA JOURNÉE

8h30 - 8h45 : accueil des participants

8h45 - 9h : ouverture de la journée

9h - 12h30 : ateliers au choix

Durée : 1h

3 ateliers par participants

Liste des ateliers :

- La ventilation artificielle

Objectif opérationnel : connaître la gestion de la ventilation artificielle en situation critique.

- L'épargne transfusionnelle

Objectif opérationnel : connaître les recommandations de la transfusion en réanimation et les modalités d'épargne transfusionnelle

- Surveillance et conséquences du délirium

Objectif opérationnel : diagnostiquer le delirium , connaître son impact et sa prise en charge en soins critiques.

- Sédation aux halogénés

Objectif opérationnel : mettre en place et surveiller une sédation sous halogènes en réanimation.

- Antibiothérapie inhalée

Objectif opérationnel : connaître les recommandations récentes des antibiotiques par voie inhalées et le mise en place pratique.

- Monitoring de l'EtCO2

Objectif opérationnel : connaître les indications de monitoring de l'ET CO2 et la détection de situation pathologique via son monitoring.

12h - 14h : Pause déjeuner

14h - 16h : Projection du film « Être un proche d'un patient de réanimation » suivie d'une table ronde

Objectif opérationnel du débat = améliorer la prise en charge des proches en réanimation.

16h30 : Clôture de la journée

Veuillez s'il vous plaît remplir les quizz pré-formation afin d'évaluer vos connaissances avant le début de la formation



Évaluation :
Quizz pré et post formation.
Sans résultats des quizz, nous ne serons pas en mesure de délivrer une attestation de présence.

Comité d'organisation : Claire Boulle-Geronimi (Douai), Martine Nyunga (Roubaix), Benjamin Kowalski (Douai), Juliette Masse (Lomme), Delphine Colling (Roubaix), Emilie Duburque(Lomme), Elisa Coget (Douai), Marceline Wachez (Douai), Juliette Ryckebush (Dunkerque), Mélanie Vicino (Douai) , Christophe Hart (Roubaix), ClaireTrefel (Roubaix).

Comité scientifique :
Dr Beague Sébastien (Dunkerque)
Dr Ledoux Geoffrey (Lille)
Hubert Morel - Psychologue (Douai)



Informations pratiques

Adresse
IFSI FMMS
Campus humanité
2 rue Théodore Monod
59160 Lomme

Contact
Mail : benjamin.kowalski@ch-douai.fr

Tarif : 50 euros.
Prise en charge FMC.
Prise en charge non FMC.
Possibilité de paiement sur place ou par RIB en indiquant nom et prénom sur le virement s'il vous plaît.
IBAN : FR76 1670 6000 2650 3999 5801 083



Site accessibilité personnes handicapées :
<https://www.rhf-hdf.fr/>

Mis à jour le 16/09