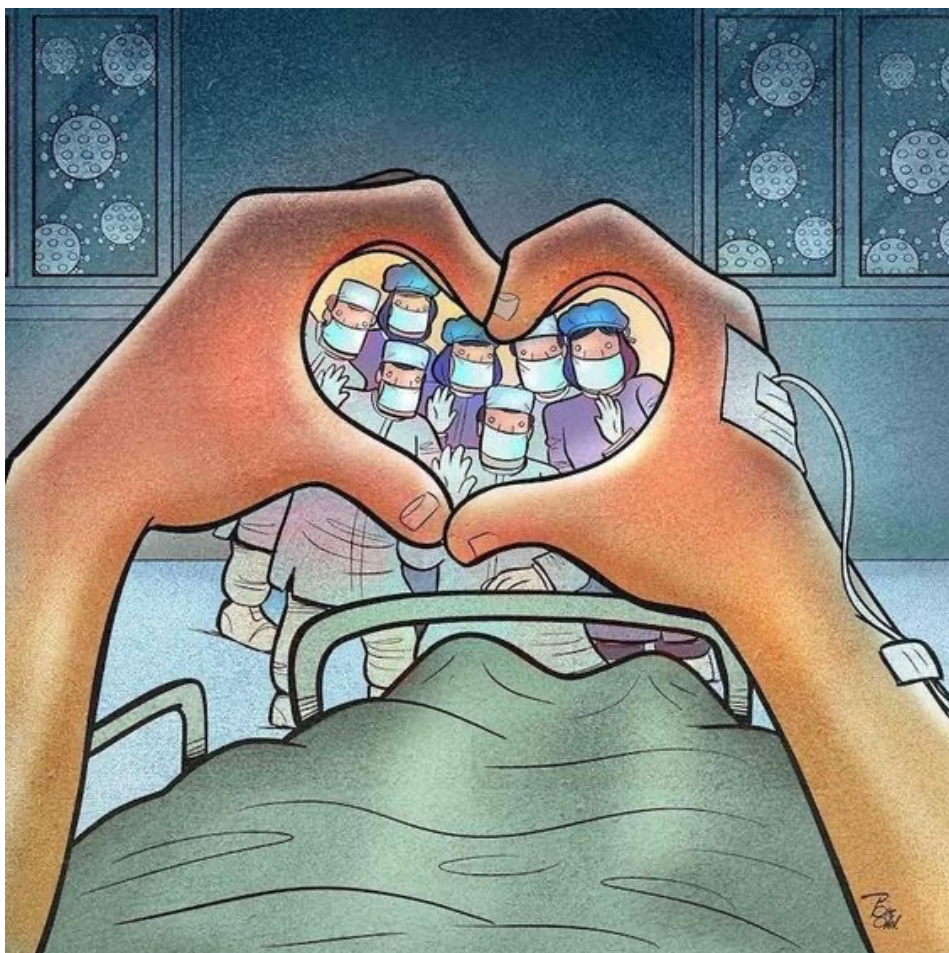


JEUDI 5 MARS 2026 8H30 17H



Inscriptions
FLASHEZ MOI



JOURNÉE DE FORMATION DU CREUF NORD-PAS-DE-CALAIS

Organisme de formation certifié Qualiopi au titre des actions de formation.

Pré-requis : Aucun.

Personnels concernés : Professionnels de santé médicaux et paramédicaux exerçant en unité de soins critiques.

Objectif principal : Améliorer les compétences en soins critiques.

Objectifs secondaires : Amélioration des connaissances conformes à la pratique concernant la prise en charge des personnes âgées et des patients oncologiques en réanimation. Approfondissement des connaissances sur le développement durable en soins critiques, la sécurité patient, la ventilation, l'annonce difficile et l'accompagnement des proches

Méthodes pédagogiques mobilisées : Simulation et méthodes expositives.



VALIDANT FORMATION CONTINUE

Mis à jour le 21/01/2026

PROGRAMME DE LA JOURNÉE LES DÉFIS DES NOUVEAUX PATIENTS DE RÉANIMATION

8h30 - 8h45 : accueil des participants

8h45 - 9h : ouverture de la journée,
réalisation des quizz pré-formation

9h - 9h30 : **Les personnes âgées en réanimation**

Pr Hélène Vallet (Hôpital St Antoine - Paris)

9h30 - 10h : **Exemple Pratique : L'expérience de Dunkerque**

Dr Sébastien Beague et Hullebrouck Tom IDE (CH Dunkerque)

10h - 10h30 : Pause et visite des stands

10h30 - 11h : **L'évolution des prises en soin : la réanimation en 2000 vs 2026**

Catherine Morillon, FF cadre de santé, Théo Duploye IDE (CHRU Lille)

11h - 12h : **Les patients oncologiques en réanimation**

Vision de l'oncologue - Dr Anne Ploquin (CHRU Lille)

Vision du réanimateur - Dr Jean-David Heisbourg (Gustave Roussy)

12h - 13h30 : Pause déjeuner et visite des stands

13h30 - 14h45 : 1ère session d'atelier

15h - 16h15 : 2ème session d'atelier

Liste des ateliers

- **Développement durable** : Plan Health Faire
- **Sécurité patient** : votre cerveau est-il infallible ?
- **Challenge ventilation**
- **Simulation** : Annonce difficile et accompagnement des proches

16h30 - 17h : Quizz d'évaluation et clôture de la journée

Évaluation :
Quizz pré et post formation.

Sans résultats des quizz, nous ne serons pas en mesure de délivrer une attestation de présence.

Comité d'organisation

Martine Nyunga (Roubaix), Julien Demanet (Valenciennes), Benjamin Kowalski (Douai), Juliette Masse (Lomme), Delphine Colling (Roubaix), Emilie Duburcq (Lomme), Marjorie Brottier (Tourcoing), Elisa Coget (Douai), Marceline Wachez (Douai), Christophe Hart (Roubaix), Claire Trefel (Roubaix), Saossane Aitchikhebbih (Lens), Alexia Lamotte (Roubaix), Tania Mauriceri (Roubaix)

Comité scientifique :

Dr S. Beague (CH Dunkerque),
Dr N. Bigé (Gustave Roussy),
Dr G. Ledoux (CHU Lille),
Dr AS Moreau (CHU Lille)
Pr H. Vallet (St Antoine)

Informations pratiques

Adresse

IFSI FMMS
Campus humanité
2 rue Théodore Monod
59160 Lomme

Tarif : 50 euros.

Prise en charge FMC.

Prise en charge non FMC.

Gratuit pour les internes.

En cas de problème d'inscription, merci de
contacter : martine.nyunga@ch-roubaix.fr

Règlement intérieur consultable sur le site du
CREUF : <https://creuf.home.blog>



Site accessibilité personnes handicapées :

<https://www.rhf-hdf.fr/>

Ou contacter le référent handicap du
CREUF : martine.nyunga@ch-roubaix.fr

Point GPS : 50°39'08.5 »N2°58'16.2"E

Mis à jour le 21/01/2026